

Touristische Hinweise

Deutsches Pferdemuseum, Holzmarkt 9, 27283 Verden (Aller)
 Öffnungszeiten: tägl., außer Montag, 10.00 - 17.00 Uhr
 Auskunft: Telefon (04231) 807140

Verdener Dom, und weitere historische Kirchen,
 Dom-Öffnungszeiten: 9.00 - 17.00 Uhr

Sachsenhain,
 4500 Findlinge an einem ca. 1,5 Kilometer langen Rundwanderweg



Domherrenhaus Historisches Museum,
 Untere Straße 13, 27283 Verden (Aller)
 Öffnungszeiten: tägl., außer Montag,
 10 - 13 u. 15 - 17 Uhr, Auskunft: Telefon (04231) 2169

Museumseisenbahn von Verden nach Stammen, (ca. 13 Km)
 Auskunft: Verdener Eisenbahnfreunde, Telefon (04238) 622

Magic Park Verden, Öffnungszeiten: Öffnungszeiten nach Anfrage
 Auskunft: Telefon (04231) 661110

Verdener Erlebnis-schiffahrt:
 Auskunft: Telefon (04231) 5454 oder (05021) 919314

VERWELL, Ihr Erlebnisbad, Saunurplatz, 27283 Verden (Aller)
 Auskunft: Telefon (04231) 9566655

Naturschutzgebiet „Verdener Dünen“
 Eines der letzten eiszeitlichen Dünengebiete Deutschlands, im
 Verdener Stadtwald gelegen und seit 1930 unter Schutz gestellt

Galerie-Windmühle Schmomühle
 Errichtet 1848 – noch umfangreicher
 Sanierung heute wieder funktionstüchtig.



Sankt Petri Kirche Kirchlinteln - ursprünglich
 um 1200 in romanischer Bauweise errichtet

Waldspielplatz - im Kirchlintelner Forst Lindhoop mit Rastplatz

Hügelgräberheide - Südlich von Kirchlinteln gelegene
 urgeschichtliche Begräbnisstätten und bronzezeitliche Hügelgräber

Wacholderheide - Im Naturschutzgebiet Hühnermoor aus Heide-
 und Wacholderfläche entstandenes Kleinod

Verdener Moor
 Ein bis zum 16. Jahrhundert unberührtes, dann zur Torfgewinnung
 genutztes und inzwischen teilweise wieder renaturiertes Moorgebiet

Mergelkuhlen bei Lehringen
 Fundort eines über 100.000 Jahre alten Speers in den Überresten
 eines ebenso alten Waldelefanten steckend

Lehr- und Erlebnispfad Arnsen
 Im Dorf der Quellen, Eichen und Gärten

Natur- und Kulturpfad Lintelner Geest
 Rundweg in den Dörfern der Lintelner Geest



Fahrradverleih

R.Voige, Eitze,
 Im Dicken Ort 3, 27283 Verden (Aller); Telefon (04231) 63467

Glanders Fahrradverleih
 Obere Straße 13, 27283 Verden (Aller); Telefon (04231) 8920

Zugvogel Fahrradverleih
 Nagelschmiedestr. 1, 27283 Verden (Aller); Telefon (04231) 937721

Tankstelle Bomnüter
 Hauptstraße 15, 27308 Kirchlinteln; Telefon (04236) 210

Das kleine Auto + 2radhaus
 Verdener Str. 4, 27308 Kirchlinteln; Telefon (04238) 9425880

Weitere Informationen

Landkreis Verden, Fachdienst Wirtschaftsförderung
 Lindhooper Straße 67, 27283 Verden (Aller)
 Telefon (04231) 15480. Fax (04231) 15603
 e-mail: tourismus@landkreis-verden.de
 Internet: www.radlerparadies.de



Stadt Verden (Aller), Tourist-Information
 Große Straße 40, 27283 Verden (Aller)
 Telefon (04236) 942455. Fax (04266) 942457
 e-mail: touristik@verden.de
 Internet: www.verden.de

Tourismus Kirchlinteln e.V.,
 Hauptstraße 14, 27308 Kirchlinteln
 Telefon (04236) 942455. Fax (04266) 942457
 e-mail: tourismus@kirchlinteln.de
 Internet: www.kirchlinteln.de, www.heideurlaub-online.de

Gästeführungen

Verein der Gästeführerinnen und Gästeführer im Landkreis Verden
 Auskunft: Petra Ruers, Telefon (04205) 315482

Stadtführungen in Verden – Auskunft: Tourist-Information Verden,
 Große Straße 40, 27283 Verden (Aller), Telefon (04231) 12345

Impressum

Herausgeber: Gemeinde Kirchlinteln in
 Zusammenarbeit mit der Stadt Verden (Aller)



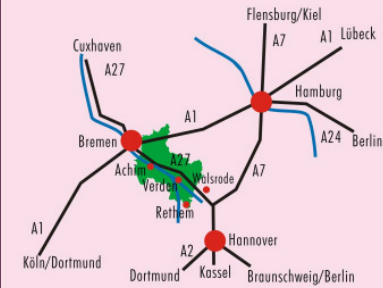
Fotos: Gemeinde Kirchlinteln, Stadt Verden
 Gestaltung: Sextrah-Grafik, Bremen
 Druck: Druckpartner Coels, Verden



Anreise

Mit der Bahn:
 Aus Richtung Bremen und Hannover bis zum Bahnhof Verden.

Mit dem Auto: Über die A27 bis zur Abfahrt Verden-Nord oder
 Verden-Ost in das Zentrum von Verden und nach Kirchlinteln.



Weitere Radwege



Infotelefon: 04231 - 15 480



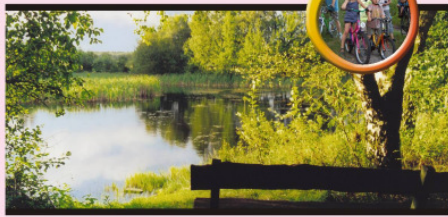
Aller-Heide- Radweg

Mit dem Fahrrad das Allertal entdecken

Verdener Heide

Freuen Sie sich auf eine Radtour durch die abwechslungsreiche Naturlandschaft der Verdener Heide. Am Rande der Lüneburger Heide gelegen führt Ihr Weg über leicht hügelige Wald-, Moor- und Heideflächen rund um die Ortschaft Kirchlinteln. In der größtenteils unberührten Natur werden Sie immer wieder auf idyllische Bauerndörfer treffen, die Sie zu einer wohlverdienten Rast einladen. Südlich der Verdener Heide empfängt Sie die Aller, umgeben von fruchtbaren Äckern und Weideland. Ihrem Lauf folgend stoßen Sie auf die lebendige Reiterstadt Verden. Nach der erholsamen Naturlandschaft ist sie mit ihren vielen Attraktionen eine spannende Abwechslung, für die Sie sich unbedingt Zeit nehmen sollten. Die Stadt Verden mit ihren vielen Sehenswürdigkeiten und die teilweise noch unberührte Landschaft machen Ihre Tour zu einem schönen und interessanten Erlebnis auf dem Fahrrad.

die St. Johanniskirche und den Sachsenhain mit über 4500 Findlingen gilt es zu entdecken. Das Domherrenhaus, historisches Museum der Stadt, gibt Ihnen einen Einblick in die über 1000jährige Stadtgeschichte, die Wohnkultur des 18. Jahrhunderts und



in das Leben und Jagen mit der Lanze vor über 100.000 Jahren. Oder haben Sie gewusst, wie man sich als steinzeitlicher Jäger fühlt? Sollten Sie ihre Tour in Verden beginnen, begeben Sie sich mit Ihrem Fahrrad zur Aller. An ihr führt der Radweg im Stadtgebiet entlang. So finden Sie beispielsweise nach Absteuern in die Altstadt den Radweg leicht wieder. Auf dem Weg in die Ortschaft Scharnhorst liegt im Stadtwald das Naturschutzgebiet „Verdener Dünen“. Bereits 1930 wurden die Dünen unter Schutz gestellt. Sie sind eines der letzten Dünengebiete, die sich nach der Eiszeit vor rund 15.000 Jahren durch ständige Winde gebildet haben. Von Scharnhorst können Sie über die Nebenstrecke direkt nach Kirchlinteln gelangen. Ansonsten fahren Sie über Deelsen weiter Richtung Kreepen, wobei Sie sich eine kleine Pause am herrlich gelegenen Brammer See gönnen sollten. Lassen Sie sich in Klein-Linteln von einem Abstecher zur ca. 2 Kilometer entfernten Galeriewindmühle Schmomühle und zum Müllerhaus entführen und nutzen Sie das traumhafte Ambiente zur Rast. Das annähernd 200 Jahre alte, unter Denkmalschutz stehende Müllerhaus, wurde behutsam renoviert und zu einer Begegnungsstätte ausgebaut. Folgen Sie den Bahngleisen nach Kirchlinteln. Falls Sie genügend Zeit eingeplant haben, schauen Sie sich die St. Petri Kirche in der Ortsmitte an, die in ihrer stillvollen Schlichtheit Zeugnis gibt von dem Glauben der Menschen in dieser Region. Die ursprüngliche Kirche aus romanischer Zeit wurde vor 1200 erbaut. Über den Heidberg verlassen Sie Kirchlinteln und erreichen erste Heidegebiete. Die Hügelgräberheide liegt in einer Heidelandschaft südlich der Ortschaft Kirchlinteln. Hier haben Sie die Gelegenheit, Norddeutschlands Kulturgeschichte kennen zu lernen: Informationstafeln und Ruhebänke laden Sie an den urgeschichtlichen

Begräbnisstätten und bronzezeitlichen Hügelgräbern zum Verweilen ein. Den Wegweisern folgend fahren Sie weiter Richtung Ramelsen, oder entscheiden sich für die Nebenstrecke über Specken nach Armsen. Ein weiteres Kleinod ist die Wacholderheide. Gewachsen aus einer alten Heide- und Wacholderfläche ist auch dieses Relikt der Norddeutschen Kulturgeschichte. Verbinden Sie den Besuch mit einem Abstecher in das benachbarte Hühnermoor. Im weiteren Verlauf „umrunden“ Sie das Verdener Moor, ein bis zum 16. Jahrhundert völlig unberührtes 200 Hektar großes Mooregebiet, das zum Bistum Verden gehörte. In den vergangenen Jahrhunderten versorgte das Gebiet durch den Abbau von Torf die Bevölkerung mit Brennmaterial. Im 18. Jahrhundert wurde das abgebaute Mooregebiet für die Landwirtschaft urbar gemacht, es entstand Verdenermoor. Ein kleiner Teil des Hochmoores ist inzwischen renaturiert und als Naturschutzgebiet erhalten. Vorbei an Pferdehöfen führt Ihr Weg durch ein Waldgebiet zu den Mergelkahlen in Lehringen. Hier wurde 1948 das Skelett eines über 100.000 Jahre alten Waldelefanten gefunden, der nach einem Speer aus Ebenholz in den Rippen stecken hatte. Der ca. 2,5 Meter lange, älteste Speer der Welt ist im Verdener Domherrenhaus zu sehen. Wenn Sie an der Frühgeschichte dieser Region interessiert sind, ist ein Besuch des Museums in Verbindung mit der Radtour sehr zu empfehlen. Folgen Sie dem Wegweiser über Neddenerbergen nach Armsen. Eine idyllische Dorflandschaft auf der Verdener Geest mit 17 Quellen, einem alten Eichenbestand und ländlichen Gärten verleihen diesem Ort seinen Charme.



Von Armsen führt Ihre Tour über Luttum und Eitze entlang der Aller zurück ins Verdener Stadtgebiet.



Wegbeschreibung

Die Stadt Verden ist ein geeigneter Start- und Zielpunkt für diese ca. 56 km lange Radtour. Hier haben Sie ausreichend Platz, Ihr Auto zu parken. Sie können bequem mit der Bahn anreisen und haben die Möglichkeit, sich mit Proviant einzudecken. Nicht nur geballte Pferdekompetenz erwartet Sie in der Reiterstadt Verden mit seinen weltberühmten Hannoveraner Pferden und dem Deutschen Pferdeseum, das nicht nur für Hippologen (Menschen mit ausgeprägtem Pferdesachverstand) viel Wissenswertes bietet. Sehenswertes wie den Gotischen Dom mit dem ältesten Hallenungangschor Deutschlands,

